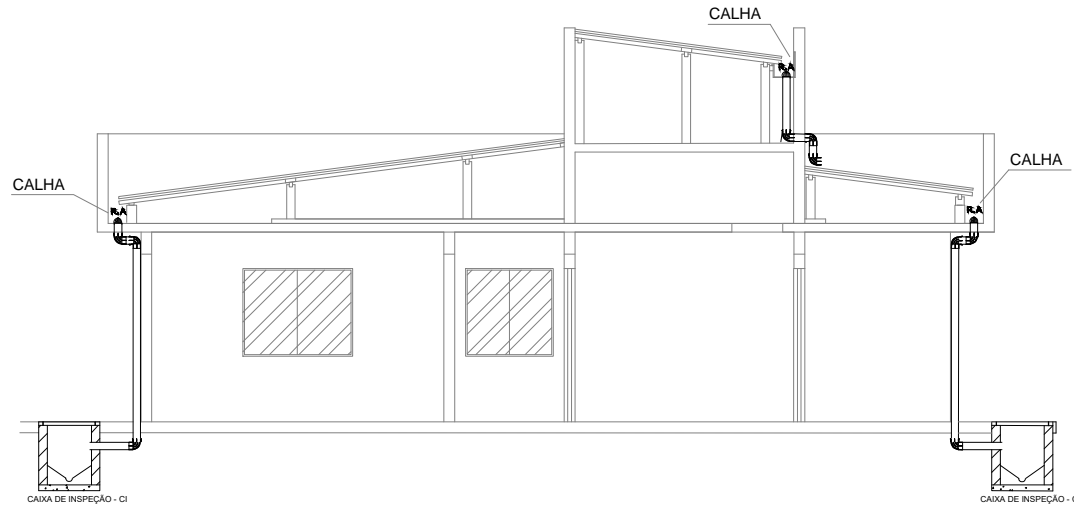
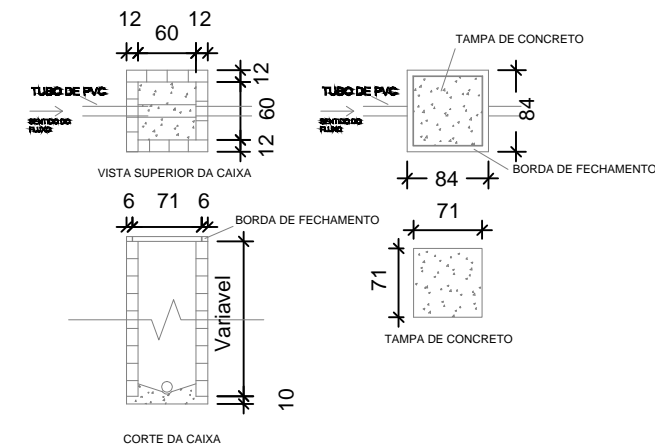


ÁGUAS PLUVIAIS
ESCALA : 1/75

REDE COLETORA DE ÁGUAS PLUVIAIS



DETALHE DA CAIXA DE INSPEÇÃO
UNIDADE DE MEDIDA - CENTÍMETROS (CM)



LEGENDA	
AP	TUBULAÇÃO DE ÁGUA PLUVIAL
CI	CAIXA DE INSPEÇÃO
RA	RAIO ABACAXI
→	SENTIDO DO ESCOAMENTO
I	TUBULAÇÃO EM PVC

Notas:

- Os tubos e conexões devem ser de PVC rígido, resistentes, duráveis e de alta qualidade.
- Os tubos e conexões devem ser instalados com o ângulo máximo de 45° para a sua instalação.
- A tubulação com diâmetro de 75mm ou inferior deverá ter capacidade mínima de 2% a partir do diâmetro de 100mm ou maior, deverá ter capacidade mínima de 1%.
- A tubulação enterrada na parede externa deverá ser fixada com abraçadeiras na própria parede e no teto.

QUADRO DE ÁREAS

TERRENO476,05m²
ÁREA CONSTRUÍDA188,99m²

Núcleo de Projetos

Projeto:		DATA:	
CONSTRUÇÃO DO CRAS EM RIO VÂRZEA		SETEMBRO/2024	
Endereço:		DISTRITO:	PRANCHA:
RUA ADELINA LEAL, S/N.º (ATRÁS DO HOSPITAL SÃO JUDAS) - RIO VÂRZEA - ITABORÁI / RJ.		1º	06
Assunto:		ESCALA:	
ÁGUAS PLUVIAIS		1/75	
Órgão Solicitante:			
SECRETARIA MUNICIPAL DE OBRAS			
Secretário Municipal de Obras		Assinatura:	
Uilton Afonso Viana Filho		Assinatura:	
Matrícula: 57156		Assinatura:	
Gerente de Núcleo:		Assinatura:	
Alyne Saldanha Antunes Felizardo		Assinatura:	
Engenheiro: C-4 - Matrícula: 25230		Assinatura:	
Autora do Projeto:		Assinatura:	
Mariana Bandeira Motta Cardoso		Assinatura:	
Arquiteta e Urbanista - Matrícula: 45113 - CAU-A518495-6		Assinatura:	

ÁGUAS PLUVIAIS